

SMARTFOX

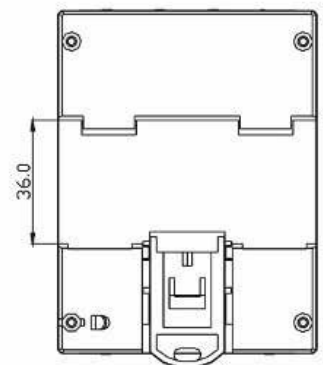
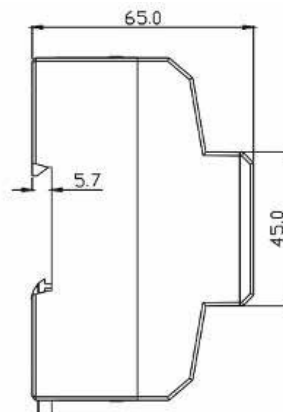
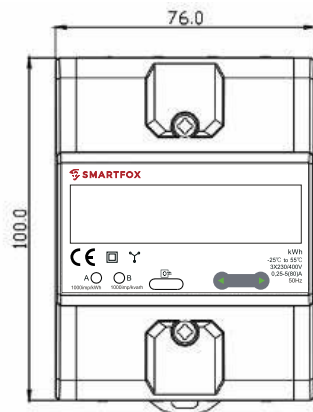
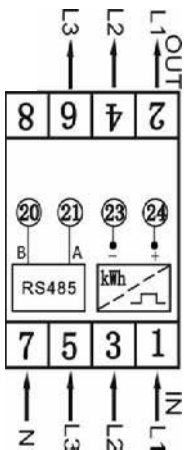
ENERGY METER 3-ph

Drehstromzähler (80A) mit RS485 & S0 Schnittstelle



Datenblatt

Das SMARTFOX Energy Meter ist ein 3phasiger Zähler mit LCD Display, zur Anzeige und Überwachung des Stromverbrauchs. Um ein gesamtheitliches Gebäudemonitoring zu erstellen, kann der Zähler per RS485 (Modbus RTU) oder S0-Schnittstelle mit SMARTFOX Pro oder SMARTFOX Meter Geräten verbunden werden. Somit können Erzeugungsanlagen (PV Wechselrichter, Wasserkraftwerk...) sowie Verbraucher (Wärmepumpen, Ladestationen, Wohnungen...) in das Monitoring my.smartfox.at aufgeschaltet werden.

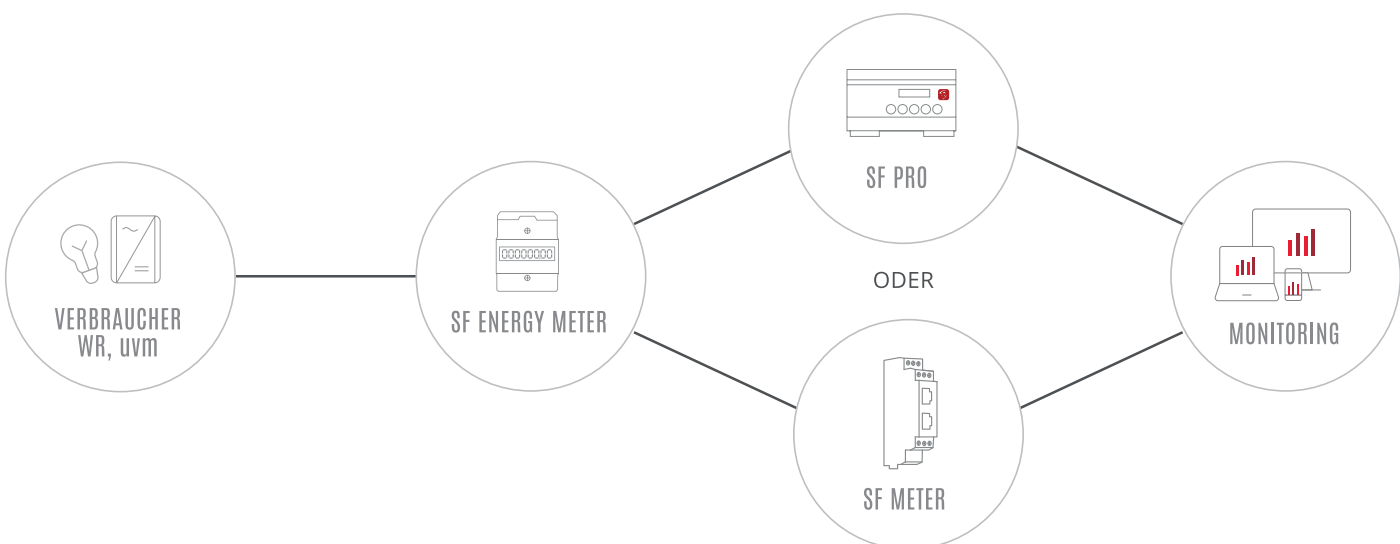



Technische Daten *Technical specifications*

Konformität <i>Conformity</i>	2014/32/EU
Norm <i>Norm</i>	IEC62052-11, IEC62053-21, EN50470-1/3
Nennspannung / Frequenz <i>Rated voltage / frequency</i>	3x230/400V, 50Hz
Anlaufstrom <i>starting current</i>	0,02A
Mindeststrom <i>Min. current</i>	0,25A
Referenzstrom <i>Base current</i>	5A
Grenzstrom <i>Max. current</i>	80A
Genauigkeitsklasse <i>Accuracy class</i>	B
LCD <i>LCD</i>	LCD 6+2 = 123456.12
Betriebstemperatur <i>Working temperature</i>	-25~55°C
Eigenverbrauch <i>own consumption</i>	≤8 VA, ≤0,4 W
Maximale Luftfeuchtigkeit <i>Maximum humidity</i>	≤75%
Impulslänge <i>Pulse length</i>	90 ms (modular)
Impulsausgang Spannungsbereich <i>Pulse output voltage range</i>	12-27VDC
Impulsausgang Strom <i>Pulse output current</i>	≤ 27mA
Werkstoffe <i>Materials</i>	PBT / PC
Schutzart <i>Protection level</i>	IP51
Max. Querschnitt der Anschlussdrähte <i>Max. cross-section of wires</i>	16 mm ²
Montage <i>Installation</i>	DIN Schiene TH-35 / DIN rail
Breite <i>Width</i>	76,11mm (TE 4)
Gewicht <i>Weight</i>	0,425kg

Type	Type	
Zählerkonstante	Meter constant	1000
Zählerkonstante (Einstellungen)	Meter constant settings	1 / 10 / 100 / 1000
S0 Ausgang Kollektor offener Typ	Pulse output S0 open-type collector	JA
IR Port	IR Port	JA
RS485, Modbus-RTU	RS485, Modbus-RTU	JA
Speicher-Unterstützung	Memory support	EEPROM

Messmodus	Measuring mode	
Wirk- und Blindleistung	Active and reactive power	x
Vier-Quadranten, Wirk- und Blindleistung in beiden Richtungen	Four-quadrant, Active and reactive power in both directions	x



 Follow us on facebook & instagram!

 smartfox_energiemanagement