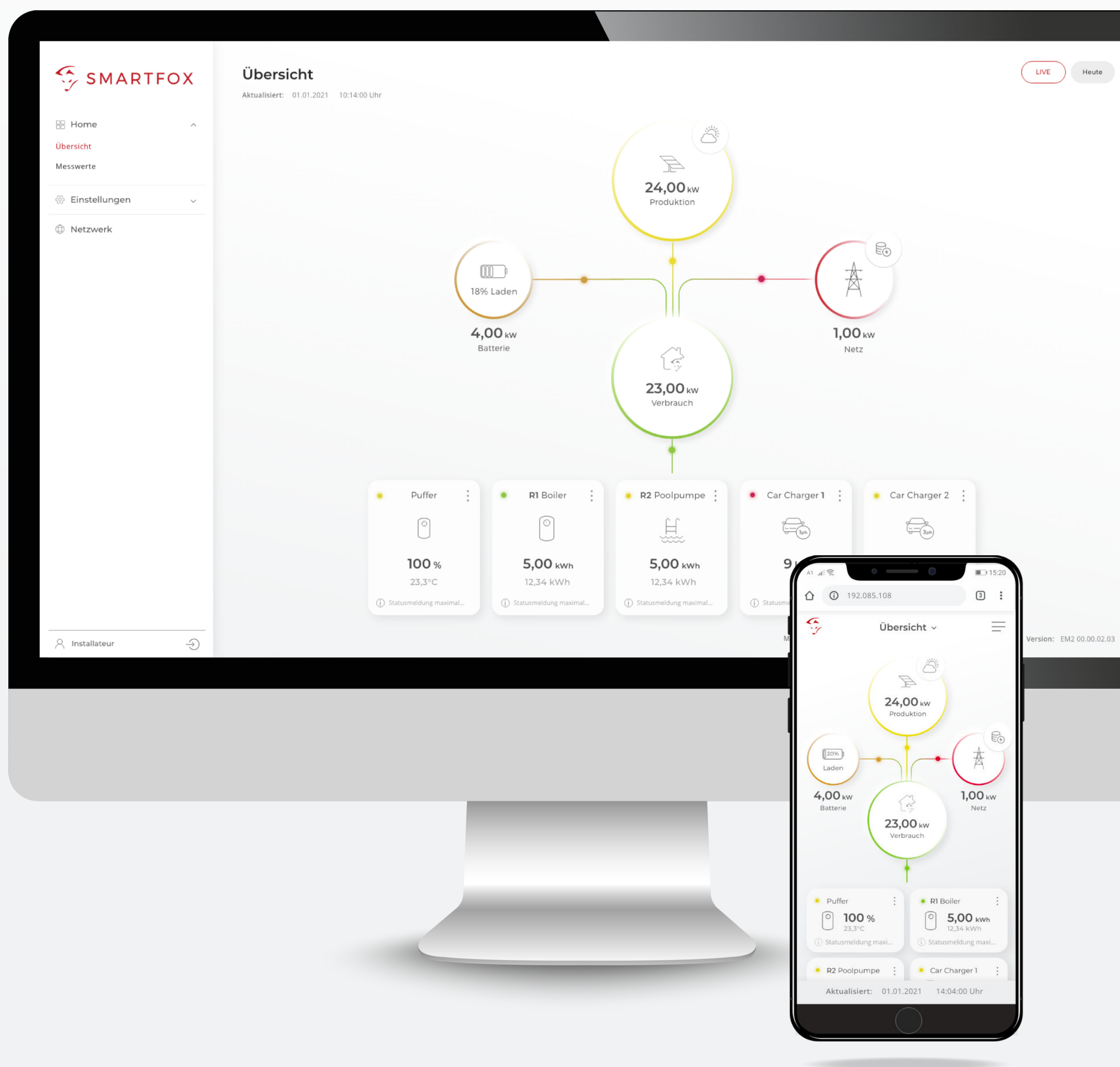




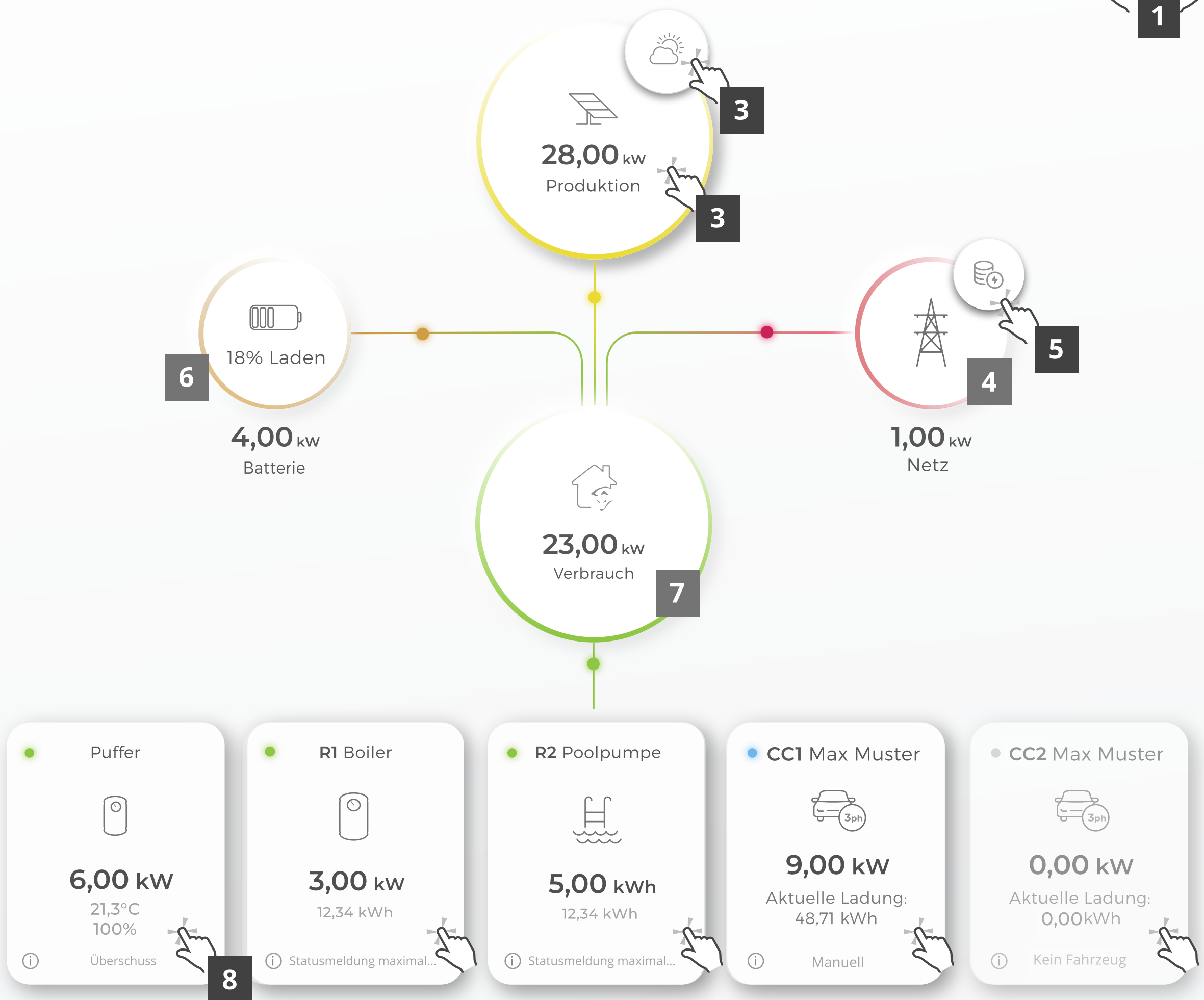
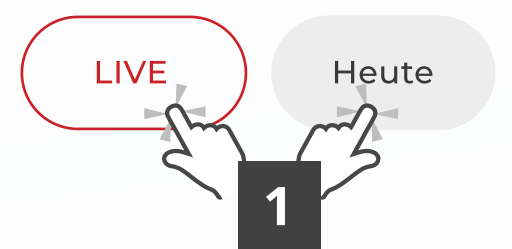
# SMARTFOX Webinterface

KURZANLEITUNG / V01 FEB.2021



# Übersicht

Aktualisiert: 16.02.2021 10:14:00 Uhr



**1** **LIVE:** Der Live-Button ist standardmäßig aktiviert und zeigt **alle Werte in Echtzeit an**.  
**Heute:** Der Heute-Button zeigt **die Energiewerte des aktuellen Tages an**.

**2** **Wetter (optional):** Zeigt das aktuelle Wetter an.

**3** **Aktuelle PV-Produktion.** Bei Klick öffnet sich ein Pop-Up und zeigt Details der Wechselrichter an.

**4** **Roter Kreis:** Aktuelle Lieferung ins Netz  
**Blauer Kreis:** Bezug vom Stromnetz

**5** **Strompreis (optional):** Zeigt den aktuellen Preis des SMARTFOX Stromtarifs an.

**6** Aktueller Ladezustand (SOC %), sowie die Lade- und Entladeleistung der Batterie.

**7** Aktueller Gesamtverbrauch des Gebäudes.

**8** **Verbraucher - Kachel:** Zeigt die Live-Daten & Status-Info des jeweiligen Verbrauchers.  
Durch Klick auf die Kachel öffnet sich das Untermenü. Hier können Schnelleinstellungen (wie z.B. Modus, Timer, etc.) vorgenommen werden und die vollständige Statusinformation ist ersichtlich.

Die mini LED im linken, oberen Bereich der Kachel visualisieren die Aktivität des Verbrauchers:

- **LED grau:** Verbraucher temporär abgeschaltet
  - **LED grün:** Betrieb mit Überschussenergie
  - **LED blau:** Aktiv. Verbraucher wird mit PV-Überschuss betrieben. Ggf. wird zusätzlich Strom aus dem Netz bezogen.
- Kachel hellgrau:** Verbraucher deaktiviert / Inaktiv