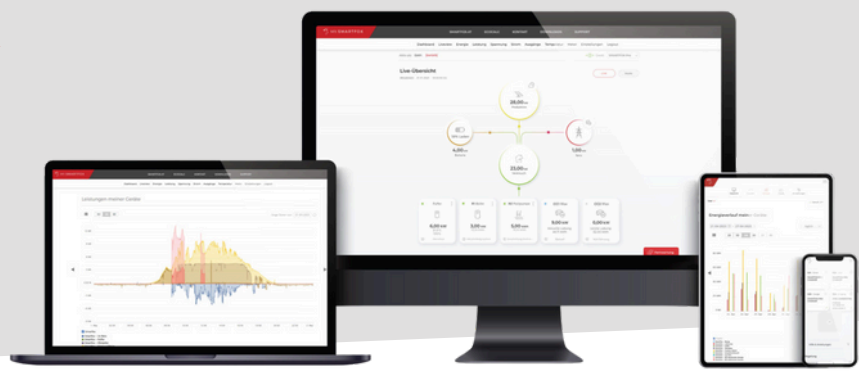
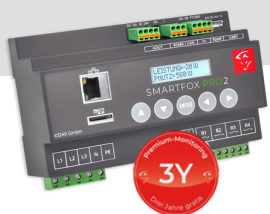


# mySMARTFOX Monitoring



## SMARTFOX Premium Monitoring

Bei dem **Pro 2-3Y**  
für 3 Jahre inklusive

## SMARTFOX Monitoring

So geht's nach Ablauf  
der 3 Jahre weiter

### Diese Leistungen sind inklusive

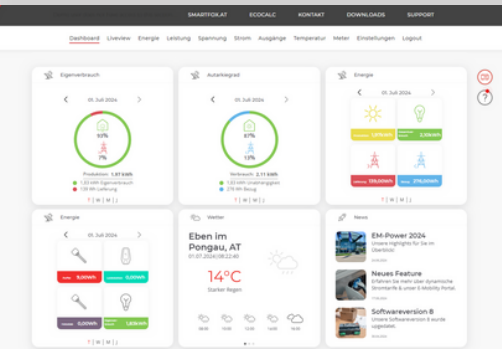
Live-View (Erzeuger, Verbraucher, dyn. Stromtarife ...)
Software-Updates
Fernwartung
Dashboard
Energie-Chart
Leistungs-Chart
Spannungs-Chart
Strom-Chart
Ausgänge (Status Relais/Analogausgang)
Temperatur-Chart
Monatliche Energieübersicht via Mail
Drei Jahre Gewährleistung

✓
✓
✓
✓
✓
✓
✓
✓
✓
✓
✓
✓

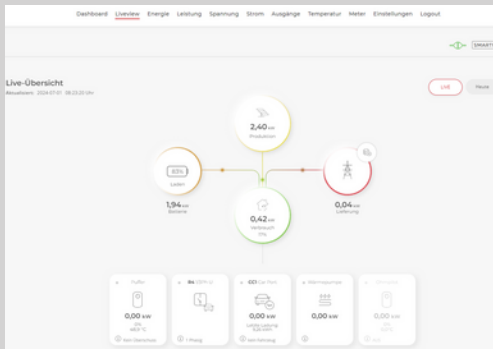
✓
✓
✓
✗
✗
✗
✗
✗
✗
✗
✗
✗

Nach Ablauf von 3 Jahren stehen der Live-View, Updates und die Möglichkeit zur Fernwartung im Monitoring weiterhin zur Verfügung. Die Funktion des Energiemanagers wird in keiner Weise beeinflusst. Die Premium- Monitoring-Lizenz kann bei Bedarf verlängert werden. Dann stehen wieder alle Monitoring Features zur Verfügung. Die Gewährleistung des Gerätes verlängert sich automatisch um den Zeitraum der ausgewählten Lizenz.

### Dashboard



### Live-View



### Energie-Chart

